

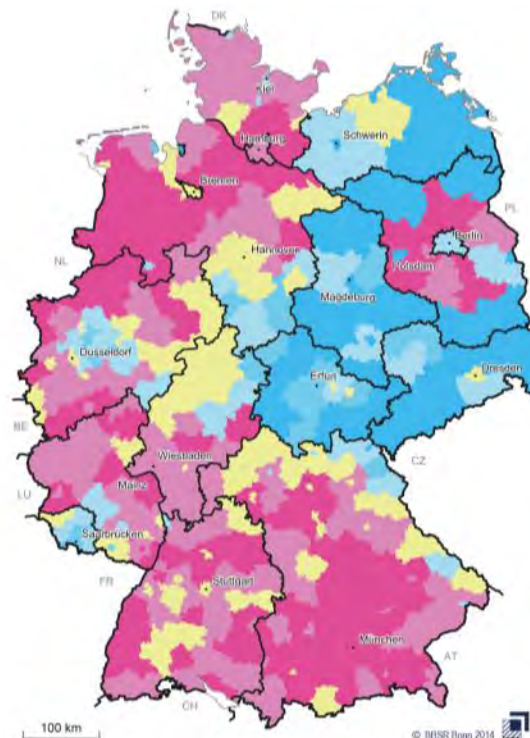


# Modellvorhaben Langfristige Sicherung von **Versorgung** und Mobilität in ländlichen Räumen



# Demografische Entwicklung in Deutschland: Natürliche Bevölkerungsbewegung und Wanderungen

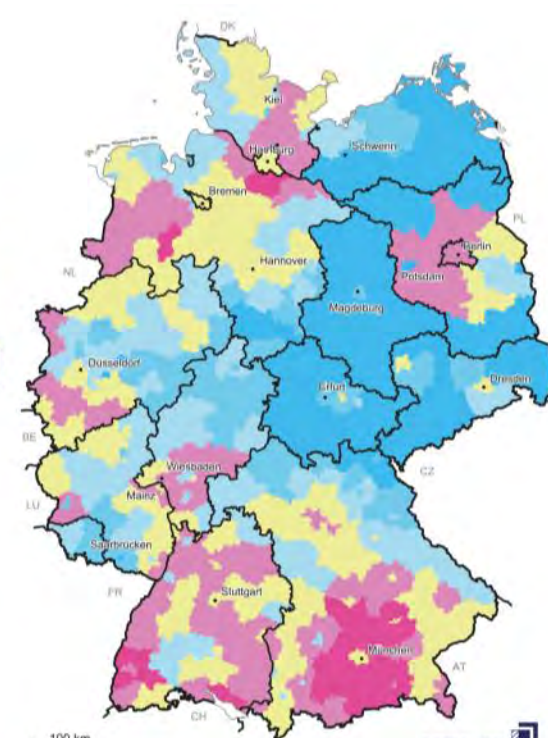
BBSR-Raumordnungsprognose 2035 nach dem Zensus (Stand April 2015)



**Veränderung der Bevölkerung 1990 bis 2012 in Prozent  
(Fortschreibung 1990 bis Zensus plus Fortschreibung 2012)**



Datenbasis:  
Laufende Raumbewertung  
des BBSR  
Geometrische Grundlage:  
BKG, Kreise, 31.12.2012  
Bearbeitung: C. Schlömer



**Veränderung der Bevölkerungszahl 2012 bis 2035 in Prozent**



Datenbasis:  
BBSR-Bevölkerungsprognose  
2012 bis 2035/Zensus  
Geometrische Grundlage:  
BKG, Kreise, 31.12.2012  
Bearbeitung: C. Schlömer



# Die Demografiestrategie der Bundesregierung

Die Demografiestrategie ist Grundlage für einen breit angelegten ebenenübergreifenden Dialogprozess zur Gestaltung des demografischen Wandels. Die Modellvorhaben tragen zur Umsetzung der Demografiestrategie bei!

## Demografiestrategie „Jedes Alter zählt“ (Start April 2012)

- Im Mittelpunkt stehen die Lebensbereiche, in denen die Menschen die Auswirkungen des demografischen Wandels unmittelbar erfahren
  - zehn ressort- und ebenenübergreifende Arbeitsgruppen, u.a. AG „Regionen im demografischen Wandel stärken“
  - 3. Demografiegipfel voraussichtlich Frühjahr 2017
  - Weiteres Infos auf Demografie-Portal ([www.demografie-portal.de](http://www.demografie-portal.de))



# Das „Pilotprojekt Nordfriesland“ – Inhalt und Ziele

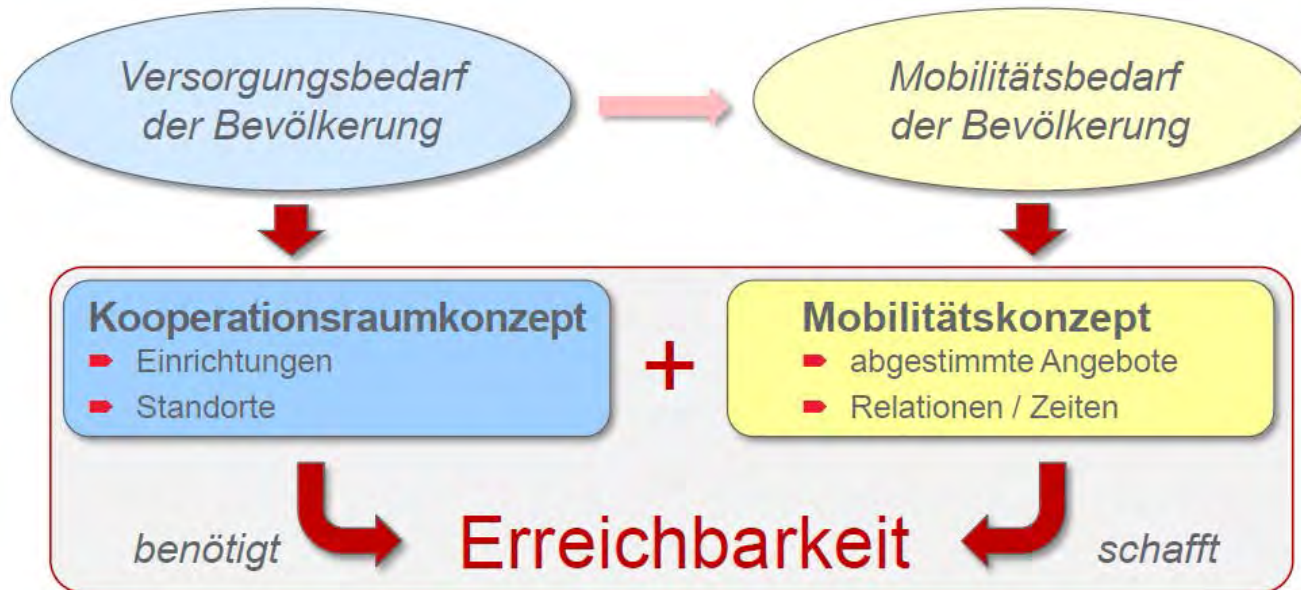


- Kooperationsraum- und Mobilitätskonzept
- Verknüpfung von standortplanerischen und verkehrsplanerischen Ansätzen
- langfristige Sicherung von **Einrichtungen der Daseinsvorsorge** für die Bürger/innen und **Erreichbarkeit** der Standorte
- Ziel: Entwicklung innovativer und praxis-tauglicher Lösungen für die Sicherung von Daseinsvorsorge und Mobilität, die den Ressourcen und Bedürfnissen in der Region entsprechen



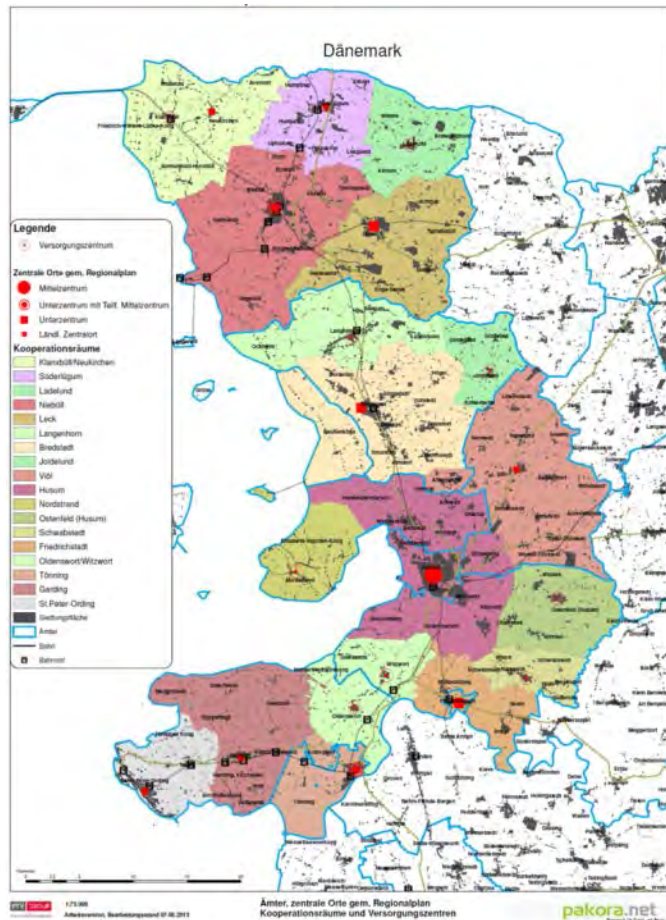
# Das „Pilotprojekt“ – Herangehensweise

- **Kooperationsraum-Konzept:** Umfang und Qualität der vorzuhaltenden Versorgungsangebote, geeignete Infrastrukturstandorte, räumlicher Zuschnitt
- **Mobilitätskonzept:** Mobilitätsangebote, Relationen, Zeiten und Fahrtenangebot im Hinblick auf die jeweils relevanten Nachfragegruppen



Quelle: PTV und pakora.net

# Das „Pilotprojekt“ – Kooperationsräume



- Kooperationsräume: **mehrere aneinander angrenzende Gemeinden/Ortsteile**
- innerhalb eines Kooperationsraumes **zentrales Versorgungszentrum**
- im **Versorgungszentrum Bündelung von Mindestausstattung an Infrastruktur** (ortsfest oder flexibel), z. B. Lebensmittel, Bäcker, Bankdienstleistungen, Apotheke, Hausarzt, Kinderbetreuung, Schule, stationäre und mobile Altenpflege, Mobilitätsangebote
- Versorgungszentrum wird mindestens **im 2-Stunden-Takt an den überregionalen ÖPNV** und die Mittelzentren angebunden
- alle Gemeinden/Ortsteile eines Kooperationsraumes sind über **flexible Mobilitätsangebote an das Versorgungszentrum** angebunden



# Das neue Modellvorhaben – 18 Regionen nehmen teil

- Die 18 Modellregionen bestehen aus 22 Landkreisen und einer Kreisfreien Stadt
- Auswahl erfolgte durch Jury, Bekanntgabe der Entscheidung am 1. Dezember 2015
- Laufzeit des Modellvorhabens: Januar 2016 bis Juni 2018
- Max. Förderung: 350.000,- Euro je Landkreis, bei Zusammenschlüssen von Landkreisen bis zu 500.000,- Euro
- Von der Gesamtsumme bis zu 100.000,- Euro für investive Maßnahmen



# Das Modellvorhaben – die Lage der Regionen

- Landkreise Bad Kissingen und Rhön-Grabfeld
- Landkreise Bautzen und Görlitz
- Eifelkreis Bitburg-Prüm
- Kreis Coesfeld
- Landkreis Cuxhaven
- Landkreis Holzminden
- Landkreis Leipzig
- Landkreis Merzig-Wadern
- Landkreis Ostprignitz-Ruppin
- Salzlandkreis
- Kreis Schleswig-Flensburg
- Landkreis Sigmaringen
- Landkreise Sonneberg und Hildburghausen
- Landkreise Spree-Neiße und Oberspreewald-Lausitz
- Vogelsbergkreis
- Landkreis Vorpommern-Greifswald
- Wartburgkreis und Stadt Eisenach
- Landkreis Wesermarsch



Modelregionen

© BBSR Bonn 2015

Datenbasis: Laufende Raumbeobachtung des BBSR  
Geometrische Grundlage: BKG, Kreise, 31.12.2013  
Bearbeitung: T. Pütz





# Das Modellvorhaben – 18 unterschiedliche Regionen

- Landkreis Holzminden 72.000 EW
- Landkreise Bautzen/Görlitz 570.000 EW
- Merzig-Wadern Fläche von 556 km<sup>2</sup>
- Vorpommern-Greifswald fast 4.000 km<sup>2</sup> (drittgrößter in Deutschland)
- Merzig-Wadern mit 2 Städten und 5 Gemeinden
- Eifelkreis Bitburg-Prüm mit 234 Gemeinden
- Bevölkerungsdichte zwischen 39 und fast 200 EW/km<sup>2</sup>



100 km  
● Modellregionen

© BBSR Bonn 2015

Datenbasis: Laufende Raumbewertung des BBSR  
Geometrische Grundlage: BKG, Kreise, 31.12.2013  
Bearbeitung: T. Pütz



# Bausteine des Modellvorhabens

## Beteiligungs-konzept

### Nutzergruppen

- Kinder und Jugendliche
- Familien
- Ältere Menschen

### Politik

### Öffentlichkeit

## Bestandsaufnahme

- Standorte Daseinsvorsorge
- Kleinräumige Bevölkerungsprognose
- IST-Mobilitätsangebot
- Haltestellen georeferenziert
- Nahverkehrsplan
- Bedarfsanalyse von Versorgung und Mobilität
- Bewertung der Angebote und Standorte

## Kooperationsraumkonzept

- Festlegung von Kriterien zur Abgrenzung
- Bündelungsmöglichkeiten von Aufgaben und Standorten

## Mobilitätskonzept

- Hierarchischer Netzaufbau
- Erreichbarkeitsanalysen und Netzknoten
- Mobilitätsangebote (überregional, regional, Binnenerschließung)

- Integration von Kooperationsraum- und Mobilitätskonzept
- Handlungsoptionen + Maßnahmenkatalog

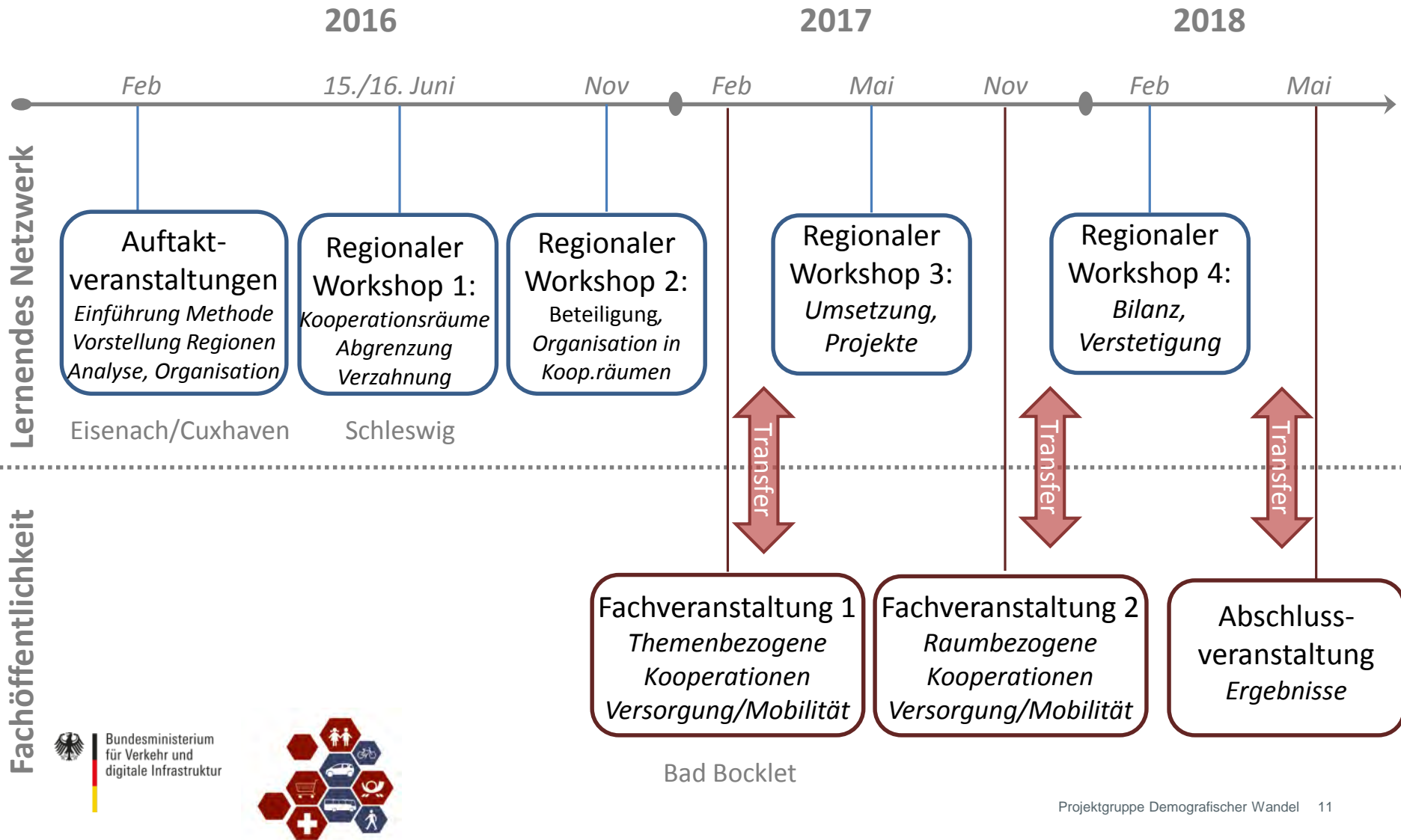
## Auswahl Piloträume und Umsetzung

- Festlegung von Piloträumen
- Maßnahmenplan in Piloträumen
- Beschluss durch politische Gremien

Investive  
Projekte



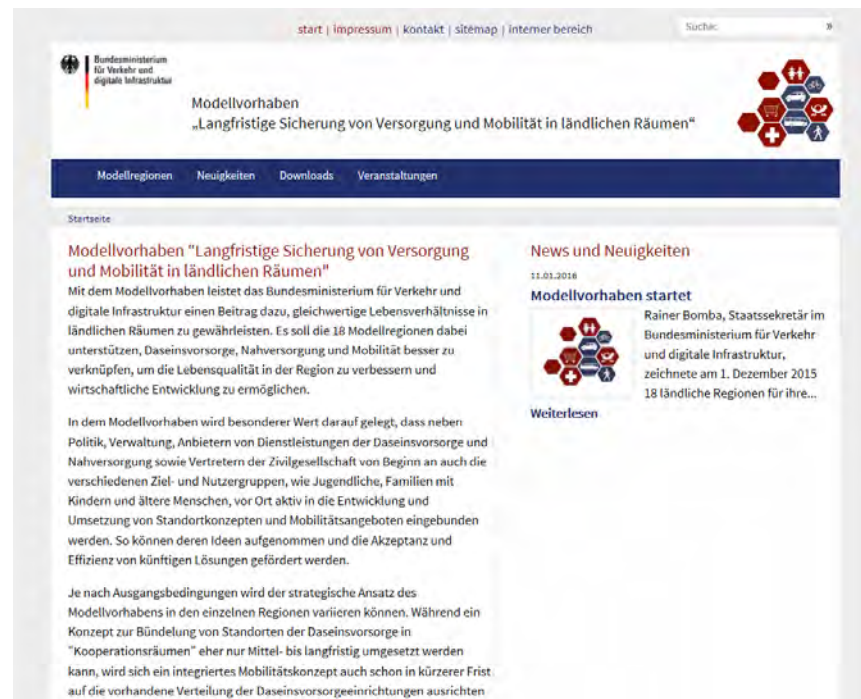
# Bausteine des Modellvorhabens



# Vorstellung des Modellvorhabens

## Internetauftritt

www.modellvorhaben-versorgung-mobilitaet.de



The screenshot shows the homepage of the website. At the top, there is a navigation bar with links for 'start', 'impressum', 'kontakt', 'sitemap', and 'interner bereich'. The main header features the logo of the 'Bundesministerium für Verkehr und digitale Infrastruktur' and the title 'Modellvorhaben „Langfristige Sicherung von Versorgung und Mobilität in ländlichen Räumen“'. Below the header is a dark blue navigation bar with links for 'Modellregionen', 'Neuigkeiten', 'Downloads', and 'Veranstaltungen'. The main content area is divided into two columns. The left column contains a 'Startseite' section with a heading 'Modellvorhaben "Langfristige Sicherung von Versorgung und Mobilität in ländlichen Räumen"' and a paragraph explaining the project's goals. The right column contains a 'News und Neuigkeiten' section with a sub-heading 'Modellvorhaben startet' and a date '11.01.2018'. Below the news section is a 'Weiterlesen' link. The bottom of the page features a large graphic of a hexagonal grid with various icons representing different aspects of infrastructure and mobility.



# Vielen Dank für ihre Aufmerksamkeit!

Modellvorhaben  
Langfristige Sicherung von **Versorgung**  
und Mobilität in ländlichen Räumen



## Kontakt

Bundesministerium für Verkehr  
und digitale Infrastruktur (BMVI)  
Projektgruppe Demografischer Wandel (PG DW)  
Invalidenstraße 44  
10115 Berlin

Ansprechpartner  
Hr. Dr. Bernd Rittmeier / Hr. Christian Schlump  
modellvorhaben-dw@bmvi.bund.de  
www.bmvi.de  
Tel. +49 (0) 30 18 300 -2650 / -2652